

T450

Equipos de perforación de martillo superior



EVERDIGM

T450

Con un diseño avanzado y un sistema de soporte de productos, los equipos de perforación para barrenos EVERDIGM garantizan la seguridad y la comodidad de la perforación. Funcionan así como un mantenimiento rápido y sencillo gracias al fácil acceso a los componentes clave. El alcance de largo alcance de la pluma puede aumentar significativamente el rango de cobertura de perforación y la productividad y la gran capacidad de los compresores de aire y el potente par de rotación hacen que los equipos de perforación para voladuras EVERDIGM sean una máquina altamente productiva en su clase.

Pluma telescópica

Cobertura de trabajo más larga y amplia

Luz de trabajo LED

Asegure su visibilidad durante la operación

Cabina ROPS / FOPS

Cabina segura y espaciosa para perforación de confort



Cabina

Eléctrico / Hidráulico joystick Control

Colector de polvo

Colector de polvo fuerte con 6 filtros

Cambiador automático de varillas RM

Innovador sistema de cambio de varillas operado por rodillo y revista

Vagabundo

Perforadora de roca optimizada para Potente rendimiento

Motor

Fácil de usar Motor de nivel 2



Compresor

Suministro de aire suficiente para una perforación más profunda

Sistema de agua nebulizada (opcional)

Evita que el agujero se torne y se muera a tascos / uso con sistema de collar



Especificación

Rango de orificios recomendado

Diámetro del agujero	75 ~ 115 mm (3" ~ 4,5")
Taladro de acero (varilla)	T45, T51-3,660 mm (12 pies)
Profundidad del agujero	25,6 m (84 pies)

Vagabundo

Modelo	EHD210
Poder de impacto	21 kilovatios
Max. Frecuencia de impacto	50 Hz

Motor

Modelo	Nivel 2 de Cummins, 6CTAA8.3C
Salida nominal	194 kW (260 caballos de fuerza) a 2200 rpm
Capacidad del tanque de combustible	460 l

Compresor

Entrega Aérea Gratuita	8 m ³ / min (283 cfm)
Presión del aire	10,5 kg / cm ³ (152 psi)

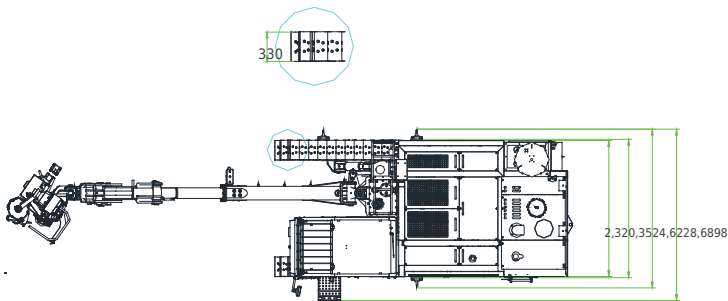
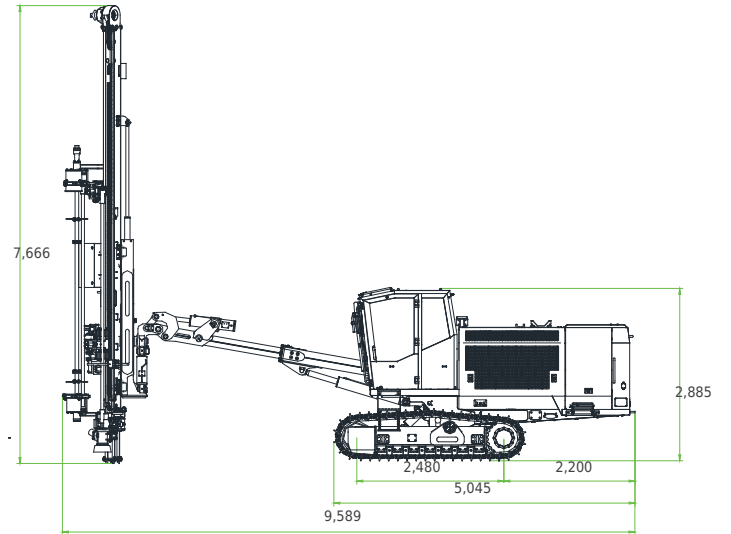
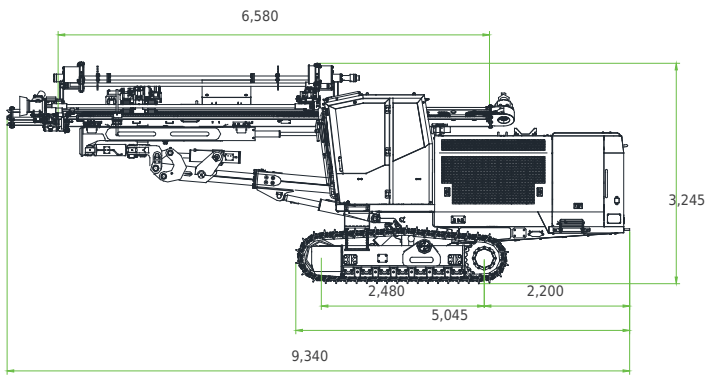
Auge

Tipo	Pluma telescópica de 2 etapas
Largo	4.300 milímetros
Ángulo de oscilación	L 10 ° / R 45 °
Elevar Ángulo	ARRIBA 45 ° / Abajo 25 °

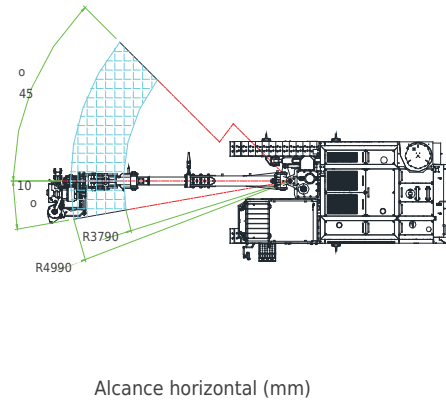
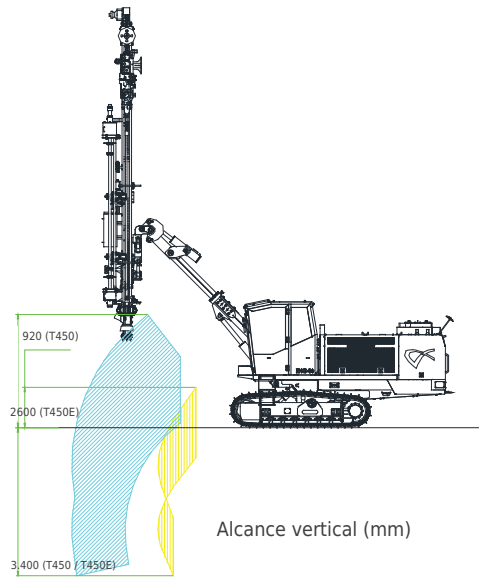
Dimensión

Peso	14.850 kilogramos
Altura total	2.860 milímetros
Longitud total	9.290 mm
Ancho promedio	2.305 milímetros

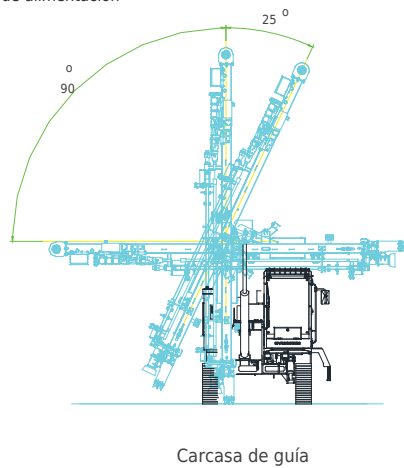
■ Dimensiones



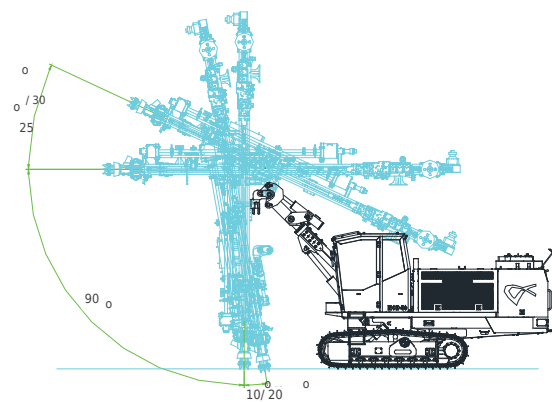
■ Áreas de cobertura



■ Ángulos de oscilación de alimentación

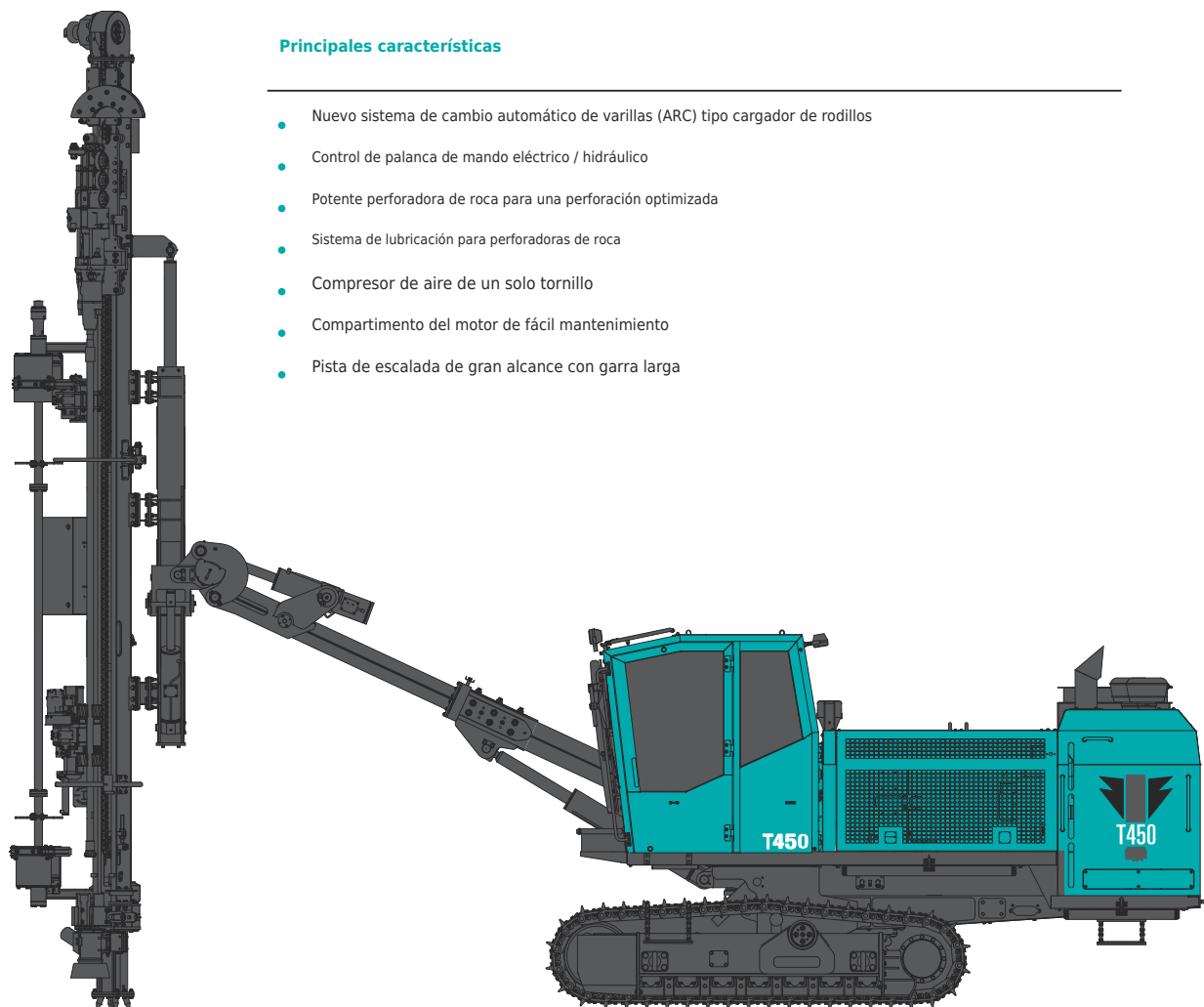


■ Ángulos de inclinación de alimentación



T Serie

Equipos de perforación de martillo superior



Principales características

- Nuevo sistema de cambio automático de varillas (ARC) tipo cargador de rodillos
- Control de palanca de mando eléctrico / hidráulico
- Potente perforadora de roca para una perforación optimizada
- Sistema de lubricación para perforadoras de roca
- Compresor de aire de un solo tornillo
- Compartimento del motor de fácil mantenimiento
- Pista de escalada de gran alcance con garra larga

Rango de orificios recomendado

	T450
Diámetro del agujero, en (mm)	3" ~ 4.5" (76 ~ 115)
Taladro de rosca de acero	T45, T51
Longitud del taladro de acero, pies (mm)	12' (3,660)
Profundidad del agujero, pies (m)	82' (25)

Perforadora

	Perforadoras	Poder de impacto	Taladro de acero	Rango de agujeros	Max. Frecuencia de impacto
EHD210	T450	21 kilovatios	T45 / T51	3"~ 4.5" (75~115)	50 Hz

Especificaciones

Motor		T450		
Modelo		Cummins 6CTAA8.3C, nivel 2 QSB6.7, nivel 4		
Salida nominal, hp (kw)		260 (194) a 2200 rpm		
Capacidad del tanque de combustible, b US gal (l)		460 l		
Compresor		T450		
Entrega de aire libre, cfm (m ³ / min)	3	283 (8)		
Presión de aire, psi (bar)		149 (10.5)		
Auge		T450		
Tipo		Pluma telescópica		
Longitud, pies (mm)		7' (2,100)		
Ángulo de oscilación		L 10 ° / R 45 °		
Ángulo de elevación		Arriba 50 ° / Abajo 15 °		
Dimensiones		T450		
Peso, lb (kg)		30,900 (14,000)		
Altura total, pies (mm)		9'4" (2,860)		
Longitud total, pies (mm)		30'5" (9,290)		
Ancho total, pies (mm)		7'7" (2,350)		
Alimentación		T450		
Extensión de alimentación, pies (mm)		4' (1,200)		
Velocidad de alimentación Máx., Ft / s (m / s)		1.8 (0.55)		
Fuerza de avance máx., Lbf (kN)		3,370 (15)		
Tracción máxima máxima, lbf (kN)		3,370 (15)		
Longitud total, pies (mm)		23' (6,950)		
Longitud de viaje, pies (mm)		14' 5" (4,420)		
Tranvía		T450		
Velocidad de tranvía, mi / h (km / h)		2.2 (3.5)		
Espacio libre al suelo, en (mm)		22" (550)		
Seguimiento de la oscilación		22 ° (F 11 ° / R 11 °)		
Ángulo de escalada		30°		
Colector de polvo		T450	Cabina	T450
Capacidad de succión, pies cúbicos min (m ³)		1,130' (32)	Aire Acondicionado, Calentador	Estándar
Número de filtros, pcs		6	Aprobado por ROPS y FOPS	Estándar
Pre limpiador		Estándar	Control de palanca de mando eléctrico / hidráulico	Estándar / Opción
Presión de aire de limpieza, máx., Psi (bar)		101.5 (7)		
Consumo de aire de limpieza, gal / pulso (l / pulso)		0.27 (7.7)		
Sistema eléctrico		T450		
Voltaje		24 V		
Pilas		2 x 12 V, 150 Ah		
Alternador		24 V, 70 Ah (Cummins), 65 Ah (CAT)		
Luces de trabajo (Delantero, Trasero, Capó, Alimentación; LED)		2,100 Lumen		
Lámpara de advertencia (opcional), zumbador de marcha atrás (estándar)				
Sistema hidráulico		T450		
Enfriador de aceite hidráulico Máx. Temperatura ambiente		60 °C		
Bombas a 2200 rpm	Bomba de pistón axial (1), gal EE.UU. (Lpm)	33 (123)		
	Bomba de engranajes (1), gal EE.UU. (Lpm)	33 (123)		
	Bomba de engranajes (2), gal EE.UU. (Lpm)	11 (41)		
	Bomba de engranajes (3), gal EE.UU. (Lpm)	11 (41)		
	Bomba de engranajes (4), galones estadounidenses (Lpm)	8 (30)		
Tasa de filtración		10 absoluto		

Oficina central y fábrica

49, Buyeong-gil, Jincheon-eup, Jincheon-gun,
Chungcheongbuk-do

Tel_ + 82-43-530-3300

Fax_ + 82-43-530-3429

Oficina de ventas y marketing

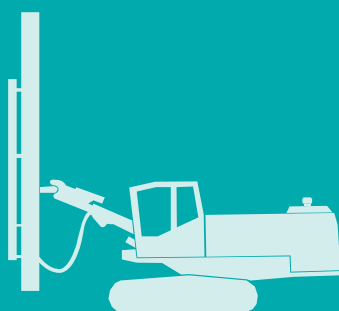
Habitación n. ° 1203, Woolim Lion's Valley 2, 2 Gasan digital 1-ro,
Geumcheon-gu, Seúl Corea

Tel_ + 82-2-801-0800

Fax_ + 82-2-801-0899

Especificación técnica

Modelo	T450	
BIT Y VARILLA		
Diámetro de la broca	3" - 4 1/2" (76 mm - 115 mm)	
Tamaño de varilla	T45, T51	
Longitud de la varilla	3.660 mm	
Profundidad del agujero	25m	
DIMENSIONES		
Peso	14.000 kg	
Longitud total	9.290 mm	
Ancho total (zapato)	2.350 mm	
Altura total	2.860 mm	
VAGABUNDO		
Modelo	EHD210 por EVERDIGM	
Número de golpes, máx.	2000 lpm	
Potencia de impacto, máx.	21kw	
Número de revolución	140 rpm	
TRAMMING		
Claridad del piso	550 mm (2,2 pies)	
Ángulo de oscilación	22°(F11°/R11°)	
De viaje	0 ~ 2 mph (0 - 3,2 km / h)	
Trepabilidad	30°	
MOTOR		
Modelo	Cummins 6CTAA8.3-C Nivel 2	
Salida nominal	194 kW (260 CV)	
Capacidad del tanque de combustible	106 gal (400ℓ)	
COMPRESOR		
Entrega Aérea Gratuita	282cfm (8m ³ / min)	
Presión del aire	10,5 kg / cm ²	
AUGE		
Tipo	Pluma telescópica de 2 etapas	
Largo	7 pies (2,100 mm)	
Ángulo de oscilación	L10 ° / R45 °	
Ángulo de elevación	Arriba50 ° / Abajo15 °	
COLECTOR DE POLVO		
Capacidad de succión	28 m ³ (988 pies)	
Numero de filtros	6	
Métodos de extracción	CHORRO DE PULSO DE AIRE AUTOMÁTICO	
SISTEMA HIDRÁULICO		
Descarga variable	BOMBA DE PISTÓN AXIAL X 2	
Descarga fija	BOMBA DE ENGRANAJES X 3	
CAMBIO DE VARILLA		
Número de varillas	6+1	
CABINA		
ROPS y FOPS	Aprobado	
accesorios estandar	AIRE ACONDICIONADO, CALEFACTOR, MANDO ELÉCTRICO DE JOYSTICK	
Sistema eléctrico		
Voltaje	24 V	
Pilas	2 x 12V, 150 Ah	
Alternador	24 V, 65 Ah	



CONSTRUYE EL FUTURO

WWW.EVERDIGM.COM

EVERDIGM

U-GUIL MAQUINARIAS
U-GUIL

Telf : (511) 367 3725

Cel : 962927959

Correo: ventas@uguil.com

Ventas y mercado

Habitación # 1203, WoolimLion's Valley2,
2 Gasan digital 1-ro, Geumcheon-gu Seoul, Korea
Tel + 82-2-801-0780 Fax + 82-2-801-0899
Correo electrónico Drill@everdigm.com

Oficina central y fábrica

49, Buyeong-gil, Jincheon-eup, Jincheon-gun,
Chungcheongbuk-do, Corea
Tel + 82-43-530-3300 Fax + 82-43-530-3426



www.youtube.com/user/everdigm01



www.facebook.com/EverdigmCo